

A blurred, 3D rendering of the letters 'DFG' in white, set against a blue background with light rays.

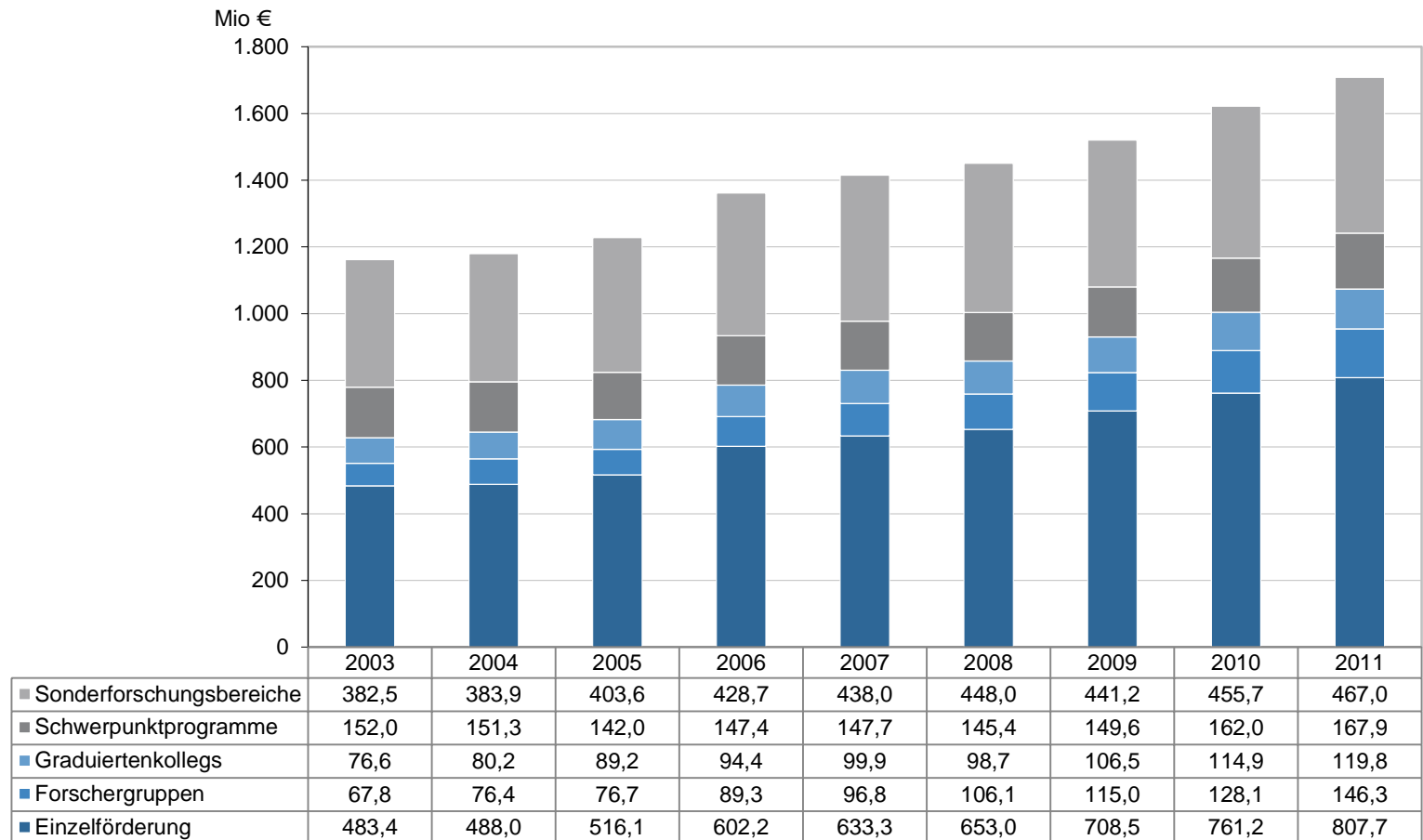
Anmerkungen aus der DFG

Karin Zach, DFG

Bad Honnef, 29.11.2012

Allgemeine Übersichten

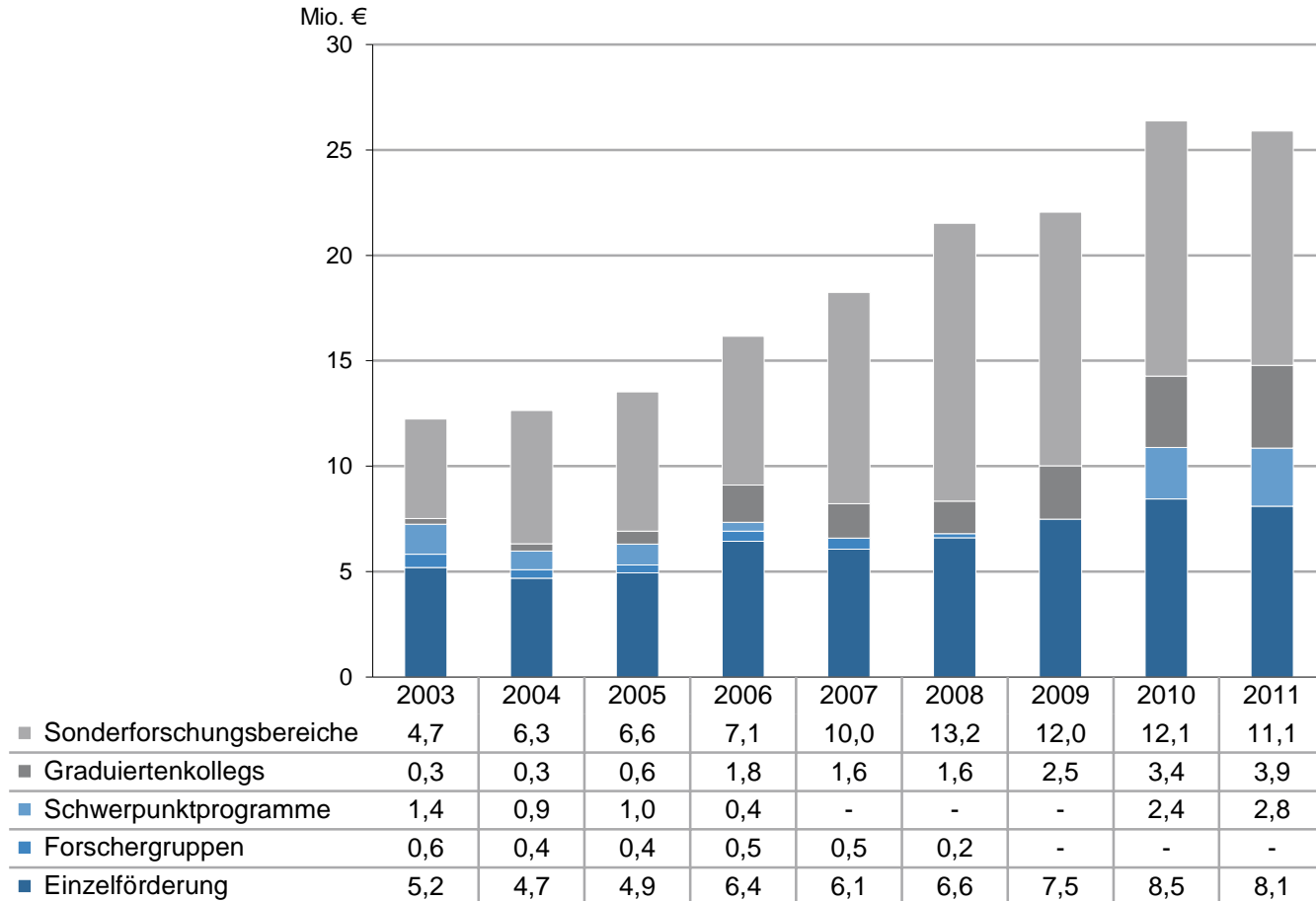
Entwicklung der jährlichen Bewilligungssummen nach Programmgruppen (in Mio. €)



Fachkollegiumsbezogene Antragsstatistiken

Bewilligungsvolumen je Förderprogramm

Entwicklung der Bewilligungsvolumina je Programm (in Mio. €) im Fach 309 (Teilchen, Kerne, Felder)



Beispiele zu aktuellen Förderentscheidungen

▶ Exzellenzinitiative

▶ Cluster

- „Origin and Structure of the Universe“, München – Fortsetzung
- „Precision Physics, Fundamental Interactions and Structure of Matter“, Mainz, Neueinrichtung

▶ Graduiertenschulen

- „Heidelberg Graduate School of Fundamental Physics“, Fortsetzung
- „Bonn-Cologne Graduate School of Physics and Astronomy“, Fortsetzung
- „Karlsruhe School of Elementary Particle and Astroparticle Physics: Science and Technology“, Neueinrichtung

Beispiele zu aktuellen Förderentscheidungen

► SFBs – Neueinrichtung

- SFB 1044 „The Low-Energy Frontier of the Standard Model: From Quarks and Gluons to Hadrons and Nuclei“, Mainz
- TRR 110 „Symmetries and the Emergence of Structure in QCD“, Bonn, München, Beijing (Peking Univ., CAS)

► SFBs – Verlängerung für zweite bzw. dritte Förderperiode

- TRR 55 „Hadron Physics from Lattice QCD“, Regensburg, Wuppertal
- TRR 16 „Subnuclear Structure of Matter“, Bonn, Bochum, Gießen

Beispiele zu aktuellen Förderentscheidungen

▶ Graduiertenkollegs:

- Skizze „Teilchen des frühen Universums – stark und schwach wechselwirkende Systeme“, Münster
- Skizze „Particle Physics beyond the Standard Model“, Heidelberg
→ Beide zur Vollantragstellung aufgefordert

▶ Forschergruppe

- FOR 1873 „Quark Flavour Physics and Effective Field Theories“, Siegen, Dortmund
– im Oktober eingerichtet

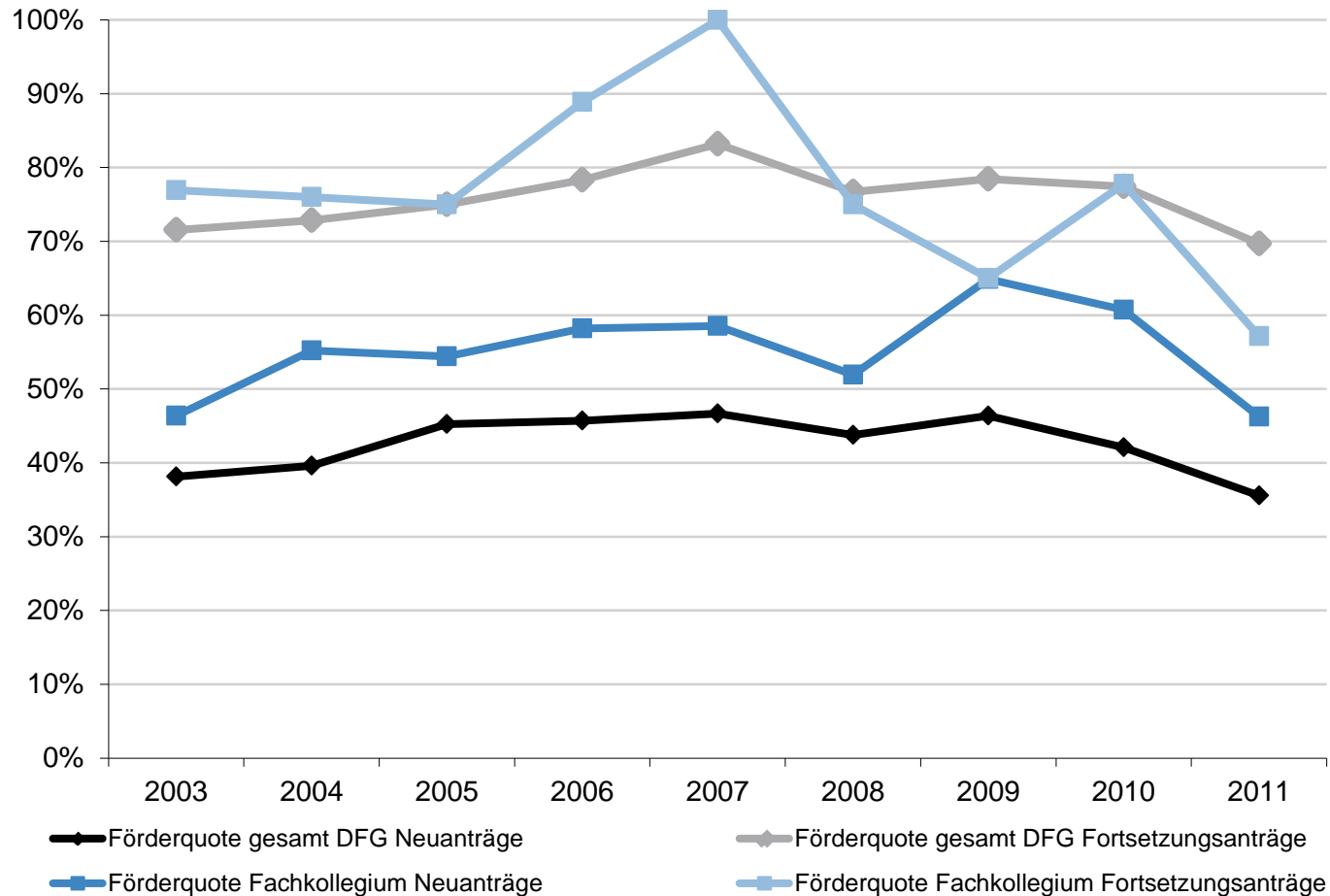
▶ Schwerpunktprogramm

- „Präzisionsmessungen mit kalten und ultrakalten Neutronen...“ – Vorbereitung der Begutachtung für 2. Phase läuft

Fachkollegiumsbezogene Antragsstatistiken

Förder- und Bewilligungsquoten

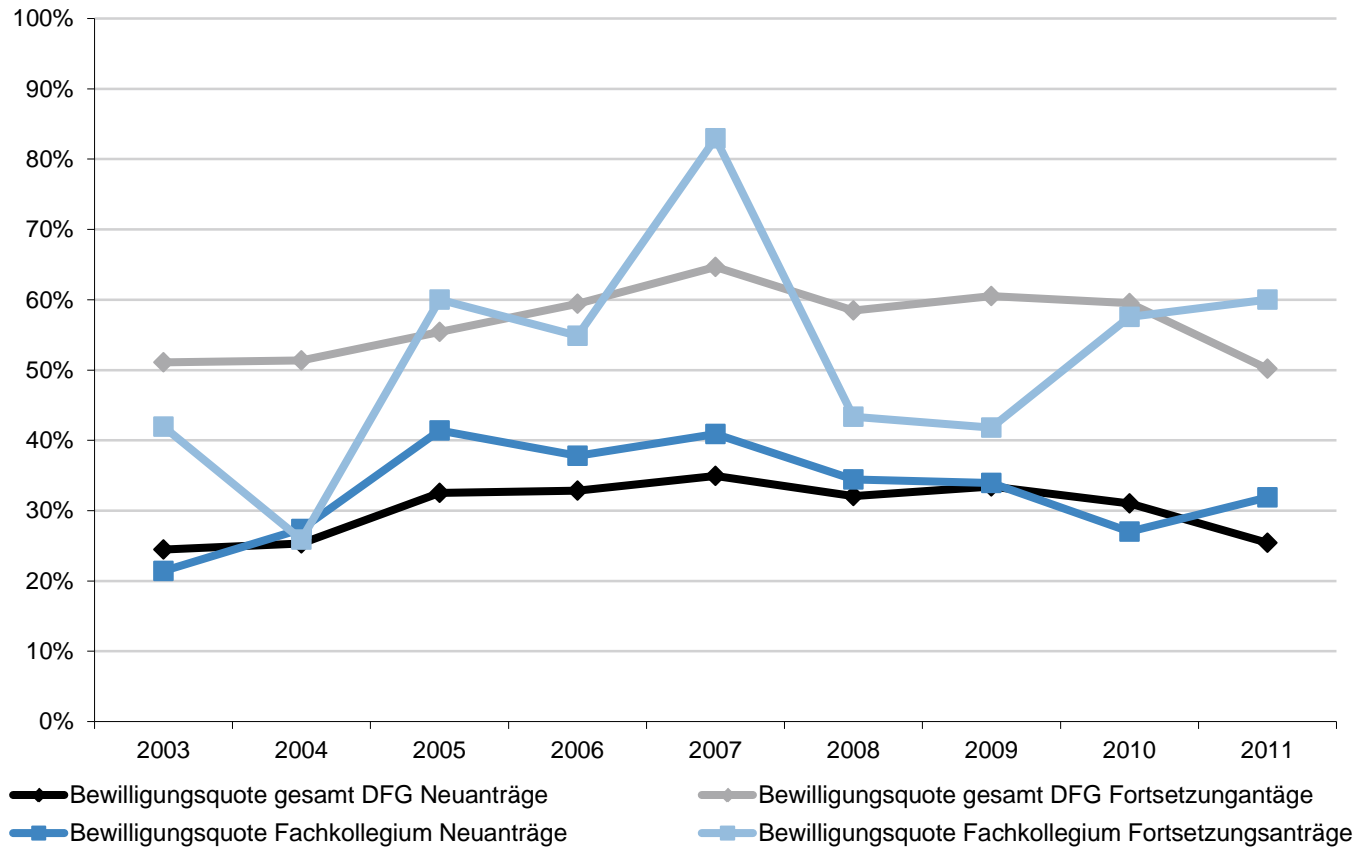
Entwicklung der Förderquoten im Fach 309 im Vergleich mit der Gesamtentwicklung (in %)



Fachkollegiumsbezogene Antragsstatistiken

Förder- und Bewilligungsquoten

Entwicklung der Bewilligungsquoten im Fach 309 im Vergleich mit der Gesamtentwicklung (in %)



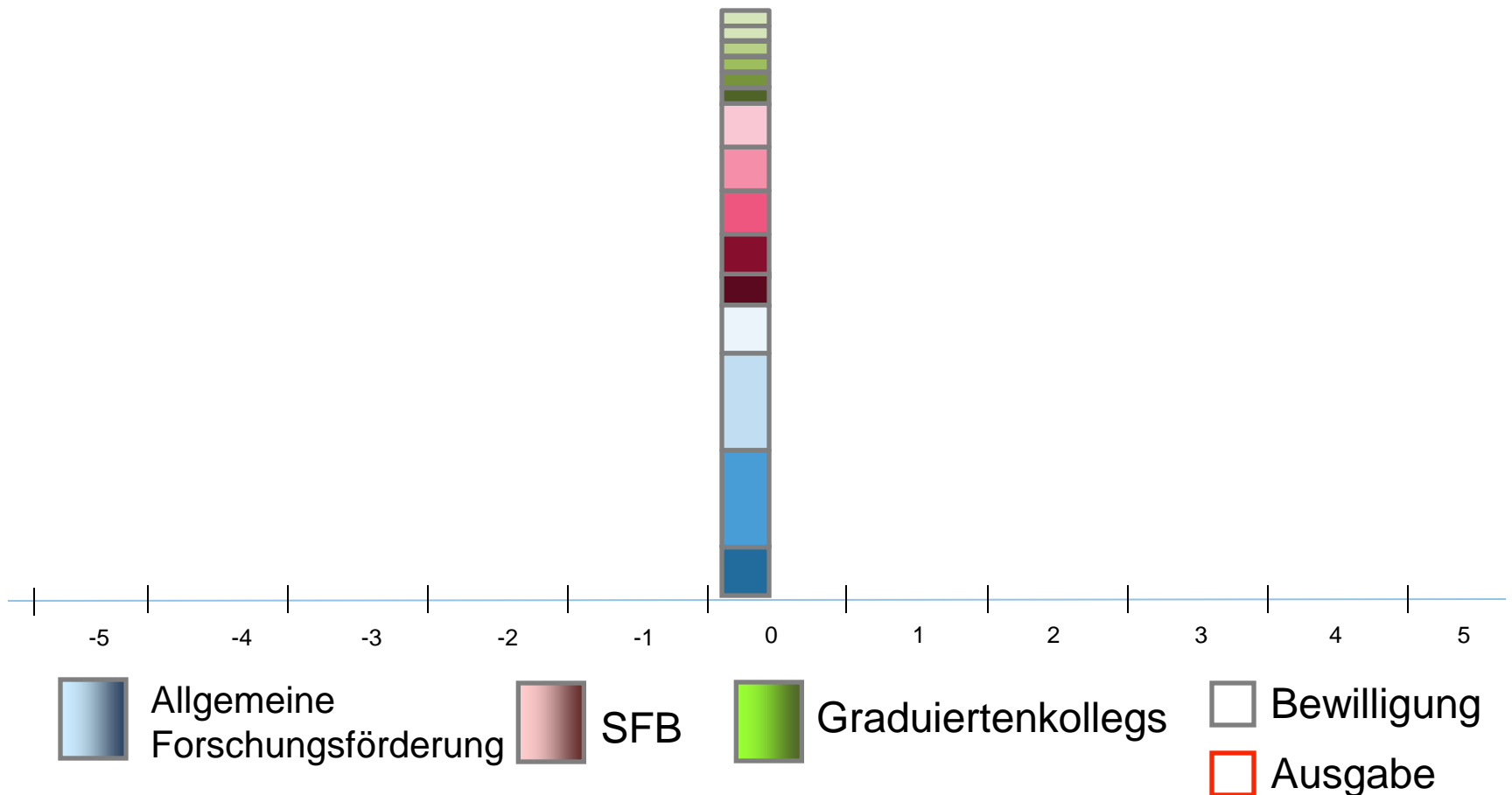
Der Wirtschaftsplan der DFG

Gliederung der Förderausgaben (2012 :

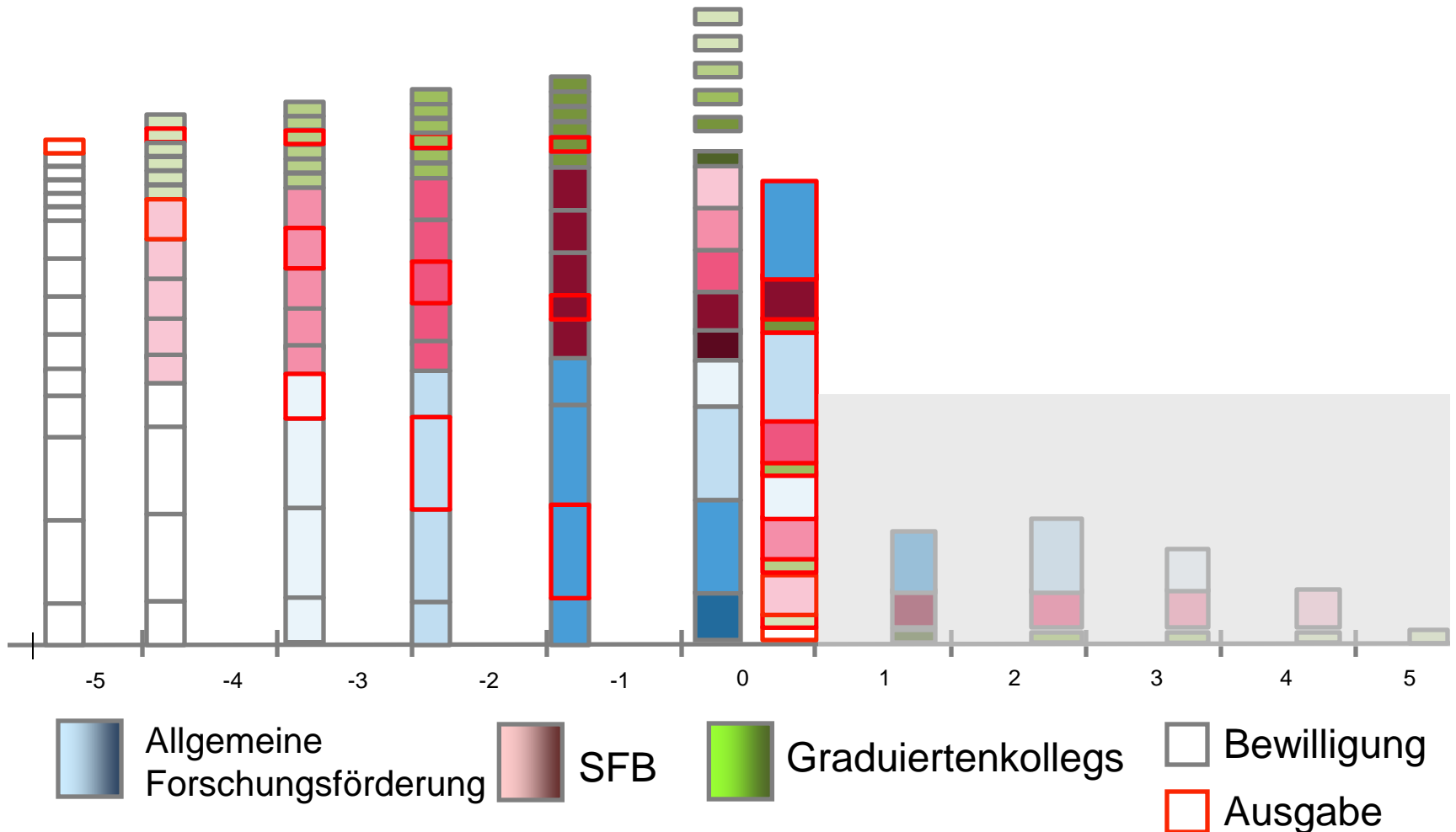
2,54 Mrd. € inkl. Programmpauschale)

▶ Allgemeine Forschungsförderung	1.142,5 Mio. €
Einzelförderung Forschergruppen Schwerpunktprogramm Bibliotheksförderung Internationale Zusammenarbeit Heisenbergprogramm Hilfseinrichtungen etc	
▶ Förderung von Sonderforschungsbereichen	564,3 Mio. €
▶ Emmy Noether-Programm	57,2 Mio. €
▶ Gottfried Wilhelm Leibniz-Programm	19,4 Mio. €
▶ Förderung von Graduiertenkollegs	147,6 Mio. €
▶ Förderung von DFG-Forschungszentren	43,2 Mio. €
▶ Div. Sondermittel, insbes. Exzellenzinitiative	512,3 Mio. €

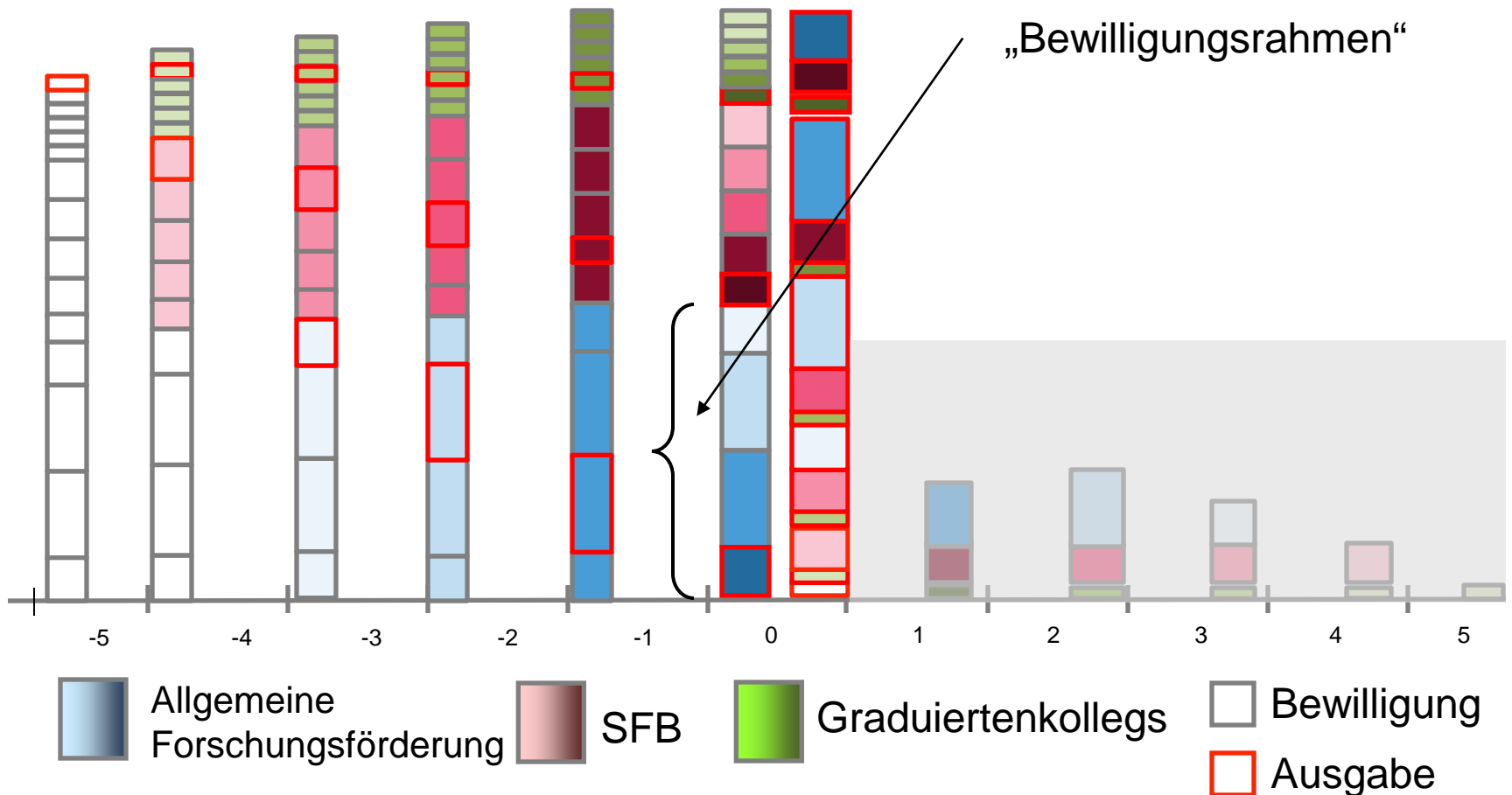
Von Bewilligungen zu Ausgaben



Von Bewilligungen zu Ausgaben

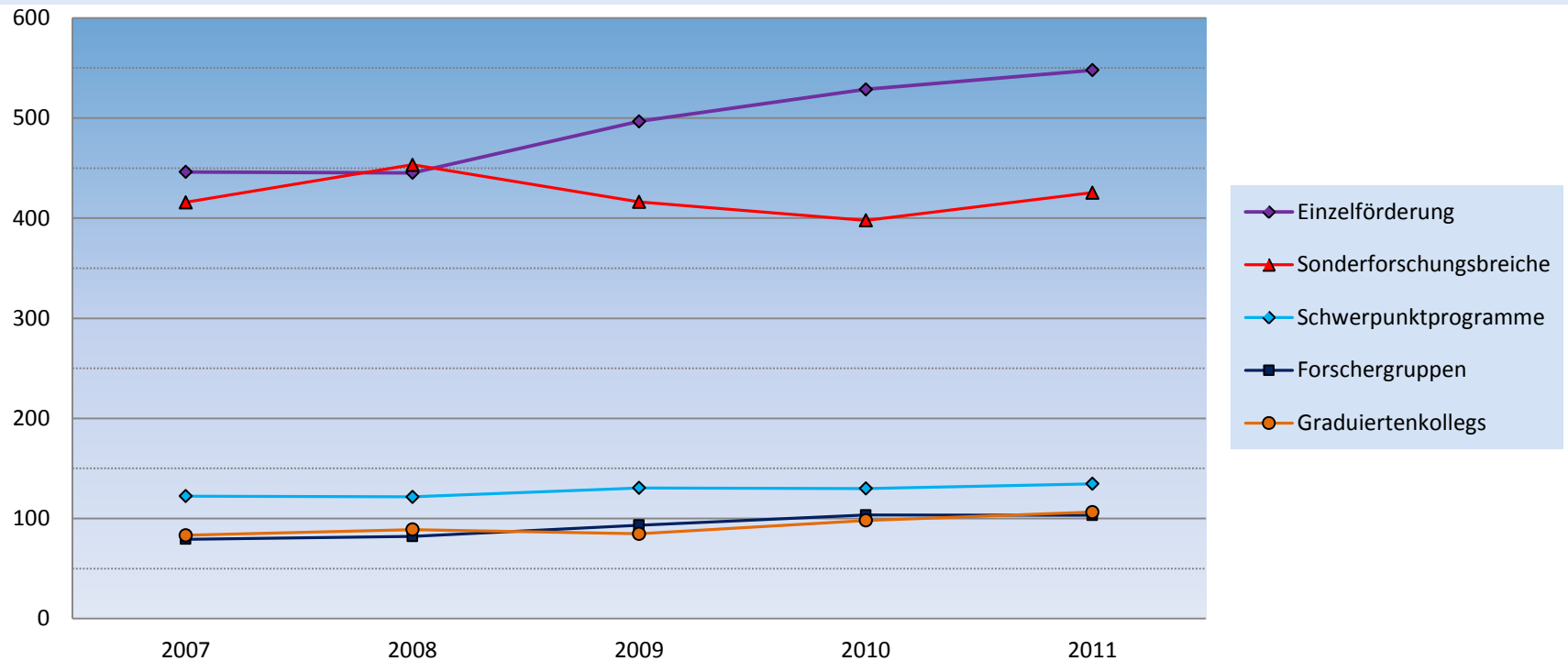


Von Bewilligungen zu Ausgaben



DFG Ausgabenentwicklung

**Ausgaben für die Einzelförderung sowie für Sonderforschungsbereiche, Graduiertenkollegs und andere ausgewählte Programme der Allgemeinen Forschungsförderung im 5-Jahresvergleich
(in Mio €, ohne Programmpauschale)**



Finanzielle Rahmenbedingungen

- ▶ Für jedes Fach steht ein Anteil am **Verfügungsrahmen** für die allgemeine Forschungsförderung zur Verfügung, der sich richtet nach dem Antragsdruck im jeweiligen Fach
 - hausweite **Berechnungsgrundlage** – Bewilligungen der letzten 3 Jahre und **Antragseingang des letzten Jahres**
- ▶ Absenkung des Verfügungsrahmens in letzten zwei Jahren wegen Übergang der Bewilligung auf „Geld statt Stelle“ und Ausgabenentwicklung (steigen schneller als realer Mittelzuwachs), damit können wir momentan weniger bewilligen, um dem hohen Ausgabendruck zu begegnen
- ▶ Für Verständnis notwendig - unterscheiden zwischen dem Verfügungsrahmen und den Ausgaben der DFG (Zeitversatz zwischen Bewilligung und Inanspruchnahme der Mittel)

Finanzielle und inhaltliche Rahmenbedingungen

- ▶ Gutachten sind überwiegend positiv!

eine Beispielauswertung an 100 Anträgen ergab – ca. 80% der Gutachten enthalten Förderempfehlungen, ca. 2/3 der Anträge haben zwei Gutachten mit Förderempfehlungen

- ▶ Finanzielle Möglichkeiten – weniger als 40% der Anträge und weniger als 25% der beantragten Mittel sind finanzierbar

- ▶ Wir haben viel mehr positiv beurteilte Anträge als finanzierbar sind

- ▶ **Notwendig - Prioritätensetzung!**

Ergebnisse der Fachkollegienwahl 2011

▶ **Fachkollegium 309 „Teilchen, Kerne, Felder“:**

- Christian Weinheimer
- Jochen Wambach
- Thomas Mannel
- Dorothee Schaile
- Michael Krämer

▶ Entscheidungsgrundlage – fachnahe Gutachten

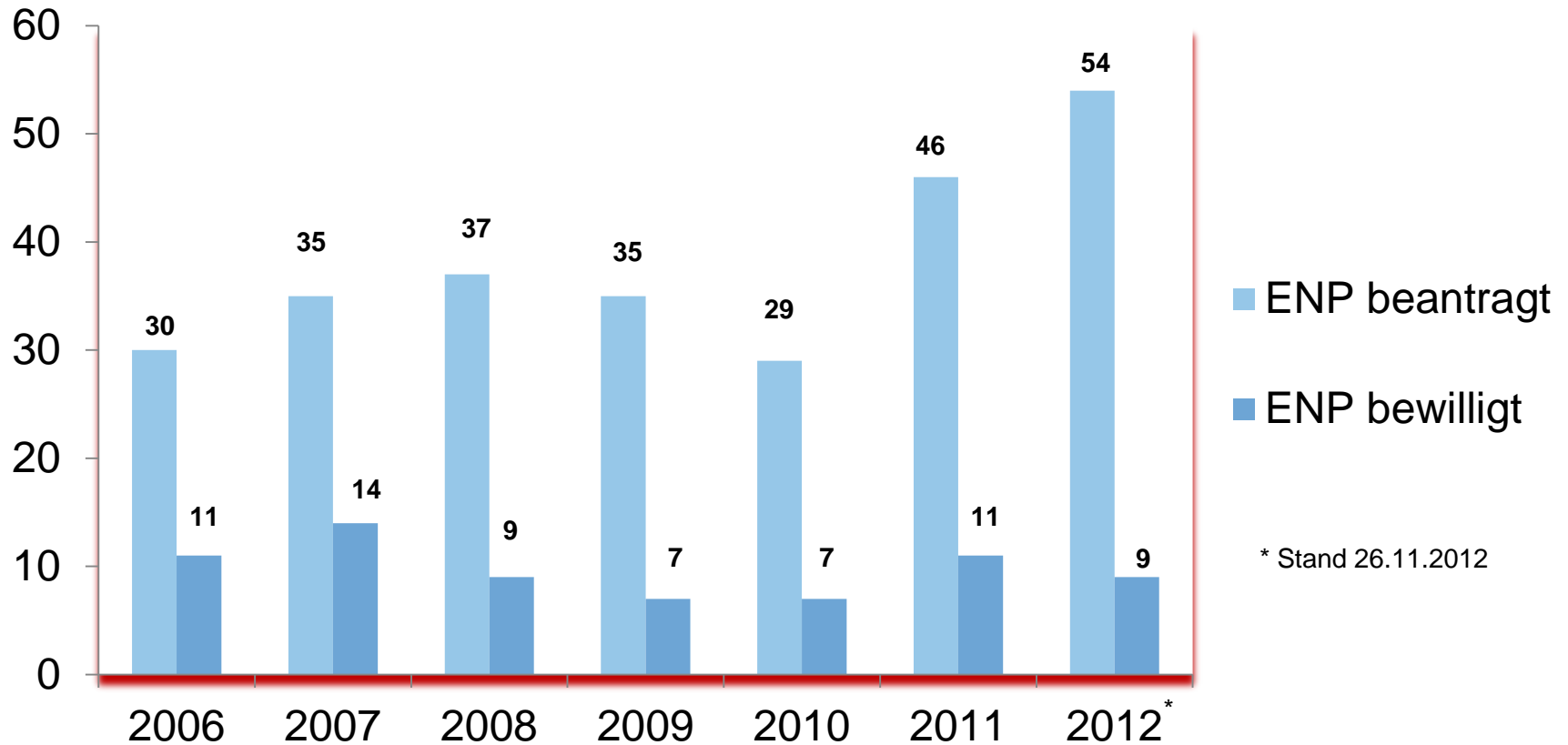
▶ **Notwendig – Gutachten mit Aussagekraft!**

▶ Meinungsbeitrag Johann Kühn im Physik Journal vom Mai 2012:

Klar Stärken und Schwächen eines Antrags benennen, inhaltliche Begründung für Empfehlung geben!

Emmy Noether-Anträge in den Physikfächern (307-311)

2006-2012



EMMY NOETHER PROGRAMM – (Nachwuchsförderung)

Aufbau und Leitung einer Nachwuchsgruppe (i. d. Regel fünf Jahre), mit dem Ziel Berufbarkeit

- ▶ Antragstellung bis zu 4 Jahren nach der Promotion
- ▶ Wissenschaftliche Selbständigkeit: i.d.R. zweijährige Postdoc-Erfahrung sowie Auslandserfahrung



Aufgabe der Hochschullehrer als Berater

- ▶ Nur die Besten sollten Anträge stellen, die wirklich Chance auf zukünftige Hochschullehrerkarriere haben,
- ▶ Voraussetzung – gegenüber jungen Forschenden in vergleichbarem Karrierestadium weit überdurchschnittliche Leistungen und Sichtbarkeit

Elektronische Antragstellung über das DFG-Portal ELAN

<https://elan.dfg.de>
oder auf DFG-Homepage
über elan Link

Antragstellung

▸ [Neues Projekt](#)

▸ [Entwürfe](#)

▸ [Abmelden](#)

▸ [Kurzanleitung](#)

▸ [FAQ - Häufig gestellte Fragen](#)

Neues Projekt

Unser Angebot, Anträge elektronisch einreichen zu können, befindet sich im Aufbau. Elektronische Formulare stehen für die unten aufgelisteten Verfahren zur Verfügung. Finden Sie nicht das gewünschte Verfahren, reichen Sie bitte Ihren Antrag in der bisher üblichen Form ein. Nähere Informationen dazu finden Sie hier: <http://www.dfg.de/foerderung/programme/index.jsp>.

Das elektronische Formular finden Sie unter dem jeweiligen Link in der Spalte "Antragsformular". Bitte benutzen Sie für die Darstellung Ihres Vorhabens unbedingt die angebotenen Vorlagen.

Möchten Sie einen Fortsetzungsantrag stellen, klicken Sie bitte [hier](#).

Sachbeihilfe

Antragsformular	Vorlagen	Merkblätter
Sachbeihilfe	Beschreibung Ihres Vorhabens (deutsch) Beschreibung Ihres Vorhabens (englisch)	Programmmerkblatt Sachbeihilfe Leitfaden zur Antragstellung (Projektanträge)

Schwerpunktprogramm

Antragsformular	Vorlagen	Merkblätter
Antrag im Rahmen eines Schwerpunkts	Beschreibung Ihres Vorhabens (deutsch) Beschreibung Ihres Vorhabens (englisch)	Programmmerkblatt Schwerpunkt Leitfaden zur Antragstellung (Projektanträge)

Forschungsstipendium

Antragsformular	Vorlagen	Merkblätter
Forschungsstipendium	Beschreibung Ihres Vorhabens (deutsch) Beschreibung Ihres Vorhabens (englisch)	Merkblatt Forschungsstipendien Leitfaden zur Antragstellung (Projektanträge)

Elektronische Antragstellung über das DFG-Portal ELAN

DFG Deutsche Forschungsgemeinschaft

Sachbehilfe/Einzelantrag/Neuantrag

Zusammenfassung

Zusammenfassung (deutsch)

Fassen Sie bitte die wesentlichen Ziele Ihres Vorhabens kurz und allgemeinverständlich in deutscher Sprache zusammen (max. 3000 Zeichen, keine Sonderzeichen):*

Wie gewohnt möchten wir Ihnen an diesem Tag die Gelegenheit zum Erfahrungsaustausch mit anderen cit intelliForm Anwendern geben. Unsere Kunden werden in ihren Vorträgen über Projekte und Erfahrungen mit unserem Produkt berichten. Im Anschluss an die Präsentation haben Sie Gelegenheit, Fragen zu stellen und die Umsetzung der Projekte zu diskutieren.

Noch 2647/3000 Zeichen

Zusammenfassung (englisch)

Fassen Sie bitte die wesentlichen Ziele Ihres Vorhabens kurz und allgemeinverständlich in englischer Sprache zusammen (max. 3000 Zeichen, keine Sonderzeichen):*

...

Noch 2997/3000 Zeichen

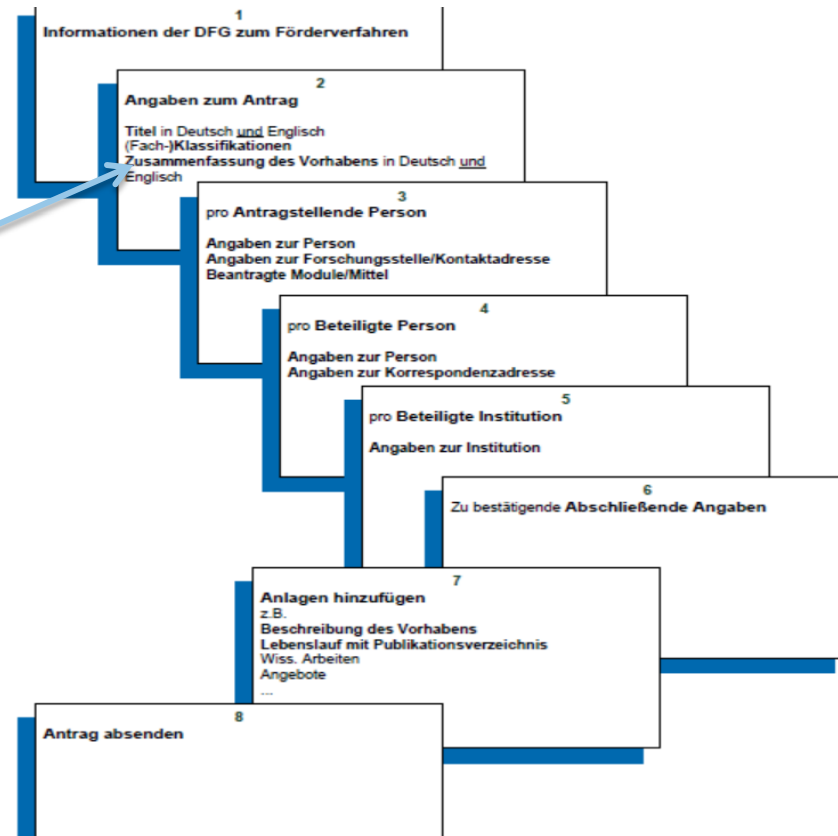
Abbrechen Unterbrechen... Zurück Weiter

Die mit Stern (*) markierten Felder sind Pflichtfelder.

Dialogverlauf

- » Angaben zum Antrag
- o Antragstellende Personen
- o Beteiligte Personen
- o Beteiligte Institutionen
- o Abschließende Angaben
- o Anlagen hinzufügen

Struktur der Antragsformulare



Elektronische Antragstellung über das DFG-Portal ELAN

Sachbeihilfe Einzelantrag Neuantrag

Angaben zum Antrag
Tragen Sie bitte den Titel Ihres Forschungsvorhabens in deutscher und englischer Sprache in die entsprechenden Felder ein (jeweils maximal 300 Zeichen, keine Sonderzeichen).

Titel (deutsch):*

Abbrechen
Mit der Schaltfläche „Abbrechen“ können Sie die Antragstellung abbrechen, Ihre Eingaben gehen dabei verloren.

Noch 300/300 Zeichen

Titel (englisch):*

Unterbrechen
Mit der Schaltfläche „Unterbrechen“ können Sie Ihre aktuellen Eingaben als Entwurf speichern.

Noch 300/300 Zeichen

Bitte geben Sie im Folgenden an, für welche Dauer Sie die Forderung beantragen. Beachten Sie dabei bitte die Höchstförderdauer pro Antrag im jeweiligen Programm.

Dauer (Monate):* Monate

Zurück
Mit der Schaltfläche „Zurück“ können Sie jederzeit auf vorherige Formularseiten zurückgehen und Ihre Angaben korrigieren. Dabei gehen keine Eingaben verloren.

Weiter
Mit der Schaltfläche „Weiter“ gelangen Sie jeweils zur nächsten Formularseite. Die Schaltfläche ist dann ausgegraut, wenn Pflichtangaben bzw. -anlagen fehlen.

Die mit Stern (*) markierten Felder sind Pflichtfelder.

Dialogverlauf

- » Angaben zum Antrag
 - o Antragstellende Personen
 - o Beteiligte Personen
 - o Beteiligte Institutionen

Abbrechen Unterbrechen... Zurück Weiter

Elektronische Antragstellung über das DFG-Portal ELAN

Anlagen hinzufügen

Am Ende des Formulars haben Sie Gelegenheit, Anlagen beizufügen, z. B. Beschreibung des Forschungsvorhabens, Lebenslauf, Publikationsverzeichnis. Auf der Startseite des Antragsformulars werden Sie informiert, welche Anlagen die DFG für das gewählte Förderverfahren zwingend erwartet.

WISSENSWERTE

- Sie können als Anlagen nur **PDF-Dokumente (bitte ohne Zugriffsbeschränkungen hinsichtlich des Lesens, Kopierens und Druckens)** hochladen.
- Bitte bemühen Sie sich um ein möglichst geringes Datenvolumen und verwenden Sie in den Dateinamen keines der folgenden Zeichen: \ / : * ? " < > | , & { }.
- **Dateien über 10 MB können nicht entgegengenommen werden.** Ist eine größere Datei zwingend erforderlich, können Sie diese auf einem Datenträger nachreichen. Bitte fügen Sie in diesem Fall anstelle des fehlenden Dokuments einen entsprechenden Hinweis bei.

Online einreichen

Wenn alle Angaben vollständig sind, können Sie Ihr Formular online einreichen.

int Die von Ihnen hochgeladenen Dateien werden von der DFG auf Virenfreiheit geprüft. Falls ein Virus erkannt wird, erfolgt keine Dokumentenübernahme. In diesem Fall werden Sie über eine entsprechende Meldung informiert.

HINWEISE

Ein elektronisch eingereichter Antrag auf Fördermittel kann erst dann bearbeitet werden, wenn der DFG eine von allen Antragstellenden unterschriebene Fassung des Vordruckes Quittung.pdf vorliegt. Diesen Vordruck erhalten Sie mit der E-Mail-Bestätigung zu Ihrem Antrag.

Bitte reichen Sie keine Papierversion Ihres Antrags ein!

Nutzen Sie bitte für das Nachreichen von Unterlagen das Korrespondenzformular. Dieses Formular steht erst zur Verfügung, wenn der Antrag formal geprüft ist.



DFG

Vielen Dank für Ihre Aufmerksamkeit

Weitere Informationen

- ▶ zur DFG: <http://www.dfg.de>
- ▶ zum Förderatlas: <http://www.dfg.de/foerderatlas>
- ▶ zu allen geförderten Projekten: <http://www.dfg.de/gepris>
- ▶ zu den deutschen Forschungseinrichtungen: <http://research-explorer.de>